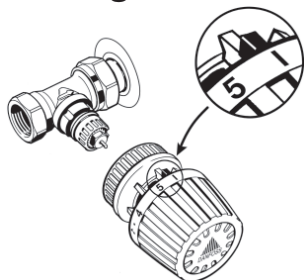
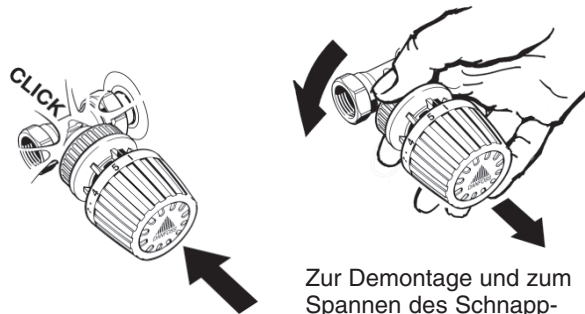


Montage, Temperatureinstellung, Begrenzung und Blockierung, Diebstahlsicherung

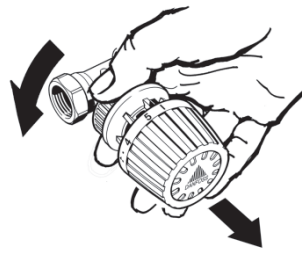
Montage



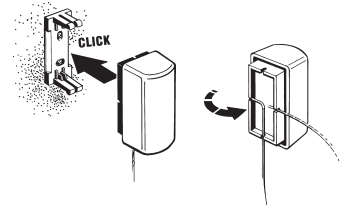
Die Bauschutzkappe des Ventils entfernen und sicherstellen, dass der Thermostat in der Werkseinstellung 5 steht.



Den Schnapp-Thermostaten fest aufdrücken.



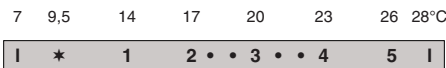
Zur Demontage und zum Spannen des Schnapp-Mechanismus den Spannung gegen den Uhrzeigersinn drehen. Nach einem hörbaren Klicken ist der Schnapp-Mechanismus gespannt.



Der Fernfühler darf keiner Zugluft ausgesetzt oder zugedeckt werden.

- * Aufnehmer befestigen.
- * Kapillarrohr auf die erforderliche Länge herausziehen.
- * Den Fühler auf den Aufnehmer drücken.

Temperatureinstellung



* = Frostschutzeinstellung

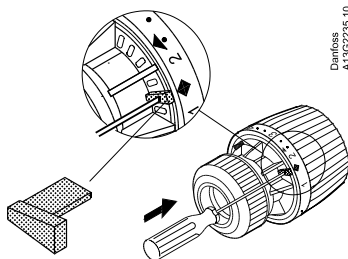
Die gewünschte Raumtemperatur wird durch Drehen des Thermostatgriffs eingestellt.

Die den Einstellungszahlen des Thermostaten entsprechenden Raumtemperaturen gehen aus der Temperaturskala hervor. Die Angaben sind Richtwerte, da die erreichten Raumtemperaturen häufig u.a. von den Einbaubedingungen beeinflusst werden.

Begrenzung und Blockierung des Einstellbereichs

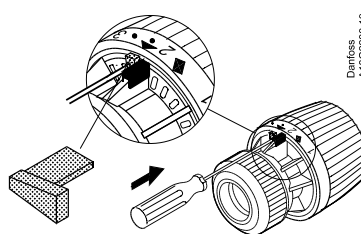
Hierzu dienen die beiden Reiter auf der Rückseite des Thermostaten.

Begrenzung der oberen Einstellung (Max.-Begrenzung)



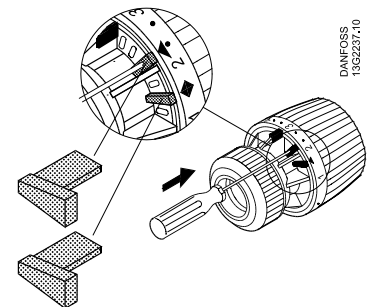
Beispiel: Gewünschter Max.-Wert = „4“
 * Den Thermostaten auf „4“ einstellen.
 * Den einen Reiter in Höhe der viereckigen Markierung am Einstellgriff anbringen.

Begrenzung der unteren Einstellung (Min.-Begrenzung)



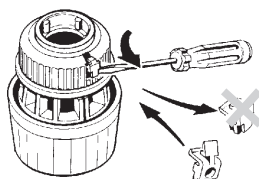
Beispiel: Gewünschter Min.-Wert = „2“
 * Den Thermostaten auf „2“ einstellen.
 * Den anderen Reiter in Höhe der dreieckigen Markierung am Einstellgriff anbringen.

Blockierung der Einstellung

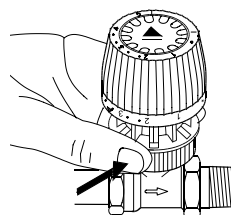


Beispiel: Sollwert = „3“
 * Den Thermostaten auf „3“ einstellen.
 * Die beiden Reiter jeweils in Höhe der viereckigen und der dreieckigen Markierung anbringen.

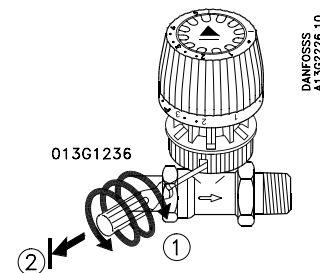
Diebstahlsicherung



Die Deckplatte herauskippen und die Diebstahlsicherung anbringen, ohne sie ganz hineinzudrücken.



Nach Montage des Elements die Diebstahlsicherung ganz hineindrücken.



Zum Aufheben der Diebstahlsicherung den Spezialschraubendreher in die Öffnung (1) drehen und bis zum Anschlag herausziehen (2).

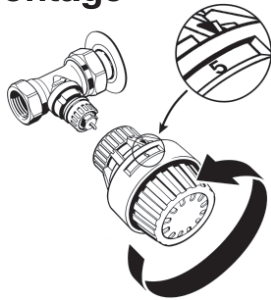
Zubehör

20 Stck. Diebstahlsicherungen, Bestellnr. 013G5245, Spezialschraubendreher, Bestellnr. 013G1236.
 30 Stck. Begrenzungreiter, Bestellnr. 013G1215.

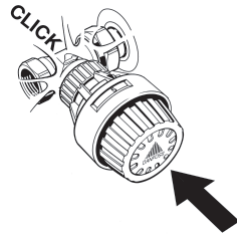
Heizkörperthermostat RA 2000 - Behördenmodell

Montage, Temperatureinstellung, Begrenzung und Blockierung, Diebstahlsicherung

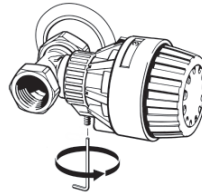
Montage



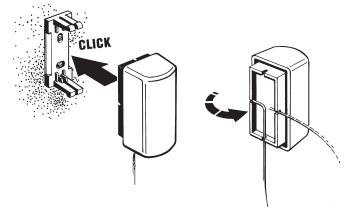
Die Bauschutzkappe des Ventils entfernen und sicherstellen, dass der Thermostat in der Werkseinstellung 5 steht.



Den Thermostaten mit einem festen Druck auf das Ventil drücken.

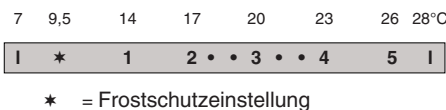


Die Schelle lässt sich nach Wahl in vier Positionen drehen. Die Schraube mit einem 2-mm-Sechskantschlüssel anziehen.



Der Fernfühler darf keiner Zugluft ausgesetzt oder zugedeckt werden.
 * Aufnehmer befestigen.
 * Kapillarrohr auf die erforderliche Länge herausziehen.
 * Den Fühler auf den Aufnehmer drücken.

Temperatureinstellung



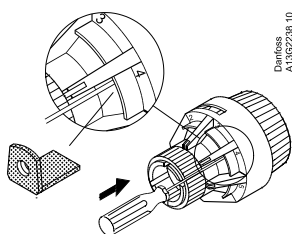
Die gewünschte Raumtemperatur wird durch Drehen des Thermostatgriffs eingestellt.

Die den Einstellungszahlen des Thermostaten entsprechenden Raumtemperaturen gehen aus der Temperaturskala hervor. Die Angaben sind Richtwerte, da die erreichten Raumtemperaturen häufig u.a. von den Einbaubedingungen beeinflusst werden.

Begrenzung und Blockierung des Einstellbereichs

Hierzu dienen die beiden Reiter auf der Rückseite des Thermostaten.

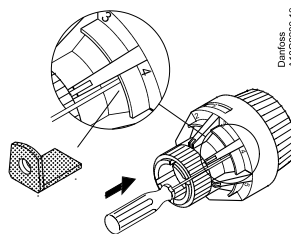
Begrenzung der oberen Einstellung (Max.-Begrenzung)



Danfoss
A13G2238.10

Beispiel: Gewünschter Max.-Wert = „4“
 * Den Thermostaten auf eine Zahl kleiner als 4 einstellen.
 * Mit dem Danfoss-Gewindeschraubendreher den einen Reiter zu der auf der Rückseite des Einstellgriffs des Thermostaten eingepprägten „4“ versetzen.

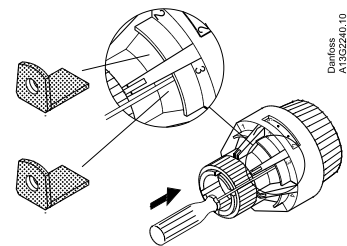
Begrenzung der unteren Einstellung (Min.-Begrenzung)



Danfoss
A13G2239.10

Beispiel: Gewünschter Min.-Wert = „2“
 * Den Thermostaten auf eine Zahl höher als 2 einstellen.
 * Mit dem Gewindeschraubendreher den anderen Reiter auf die „2“ versetzen.

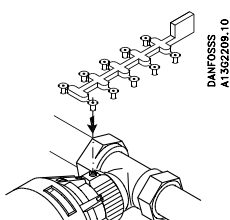
Blockierung der Einstellung



Danfoss
A13G2240.10

Beispiel: Sollwert = „3“
 * Den Thermostaten auf eine Zahl kleiner als 3 einstellen.
 * Den einen Reiter in Höhe der „3“ anbringen.
 * Den Thermostaten auf „3“ hochdrehen.
 * Den anderen Reiter in Höhe der „2“ anbringen.

Diebstahlsicherung



DANFOSS
A13G2209.10

Die Diebstahlsicherung in die Öffnung der Sechskantschraube drücken.

Zubehör

20 Stck.	Diebstahlsicherungen	013G1232
30 Stck.	Begrenzungsreiter	013G1237
	Spezialschraubendreher	013G1236
20 Stck.	Skalaabdeckungen	013G1672